

# SYSTEMY WENTYLACJI POŻAROWEJ

Przeciwpożarowe klapy i zawory,  
wentylatory, centrale zasilająco-sterujące



[www.mercor.com.pl](http://www.mercor.com.pl)




[www.facebook.com  
/grupamercor/](https://www.facebook.com/grupamercor/)



[www.linkedin.com  
/company/mercorsa/](https://www.linkedin.com/company/mercorsa/)



[www.youtube.com  
/user/mercorsa](https://www.youtube.com/user/mercorsa)



Firma „Mercor” S.A. specjalizuje się w projektowaniu, produkowaniu i dostarczaniu nowoczesnych rozwiązań m.in. z zakresu systemów wentylacji pożarowej. Produkty charakteryzuje najwyższa jakość potwierdzona przez specjalistyczne instytucje i zaufanie setek klientów. Systemy wentylacji pożarowej Mercor SA to gwarant bezpieczeństwa i najskuteczniejszej ochrony. Przyczyniają się one do redukcji zagrożeń występujących w trakcie pożaru, jednocześnie ograniczając jego rozprzestrzenianie.

Szeroki wachlarz asortymentu oparty m.in. o klapy i zawory przeciwpożarowe, wentylatory oddymiające, napowietrzające i strumieniowe, centrale zasilająco – sterujące, systemy nadciśnienia oraz systemy wentylacji strumieniowej pozwala skomponować kompleksową, precyzyjną instalację, która zadziała zgodnie z planem przewidzianym w ramach scenariusza pożarowego.

# KLAPY PRZECIWPÓŻAROWE ODCINAJĄCE



## mcr **FID PRO**

**jednopłaszczyznowa, niskooporowa, przeciwpożarowa klapa odcinająca**

- » CE – wg EN 15650
- » **Odporność ogniowa:**
  - EI 60 ( $v_e h_o i \leftrightarrow o$ )S
  - EI 120 ( $v_e h_o i \leftrightarrow o$ )S
  - EI 180 ( $h_o i \leftrightarrow o$ )S

Klapa przeznaczona jest do oddzielenia strefy zagrożonej pożarem od bezpiecznej części budynku. Może być montowana w oddaleniu od przegrody budowlanej. Dostępna w wersji ATEX.



## mcr **FID S/S c/P**

**jednopłaszczyznowa, niskooporowa, przeciwpożarowa klapa odcinająca**

- » CE – wg EN 15650
- » **Odporność ogniowa:**
  - EI 120 ( $v_e h_o i \leftrightarrow o$ )S

Klapa przeznaczona jest do stosowania w instalacjach wentylacji ogólnej (nawiewnych i wyciągowych) przy przejściu przez przegrody budowlane – ściany i stropy. Dostępna w wersji ATEX.



## mcr **FID S/S p/P**

**jednopłaszczyznowa, przeciwpożarowa klapa odcinająca**

- » CE – wg EN 15650
- » **Odporność ogniowa:**
  - EI 120 ( $v_e h_o i \leftrightarrow o$ )S

Klapa przeznaczona jest do oddzielenia strefy zagrożonej pożarem od bezpiecznej części budynku. Certyfikatem objęte są rozwiązania montażu klapy poza przegrodą budowlaną, w ścianach oraz stropach. Możliwy montaż modułowy klapy. Dostępna w wersji ATEX.

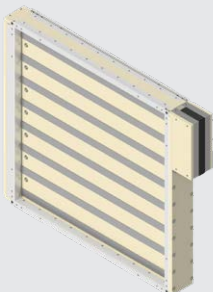


## mcr **WIP/S**

**wielopłaszczyznowa klapa odcinająca, transferowa**

- » CE – wg EN 15650
- » **Odporność ogniowa:**
  - EI60 ( $v_e i \leftrightarrow o$ )S
  - EI120 ( $v_e i \leftrightarrow o$ )S
  - EI120 ( $v_e i \leftrightarrow o$ ) - dla klapy transferowej mcr WIP

Klapa przeznaczona jest do oddzielenia strefy zagrożonej pożarem od bezpiecznej części budynku. Klapa może być również stosowana jako transferowa (wersja T).

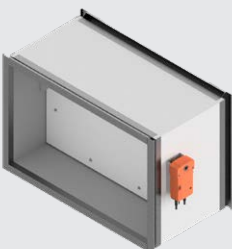


## mcr **WIP PRO/S**

**wielopłaszczyznowa klapa odcinająca, transferowa**

- » CE – wg EN 15650
- » **Odporność ogniowa:**
  - EI120 ( $v_e i \leftrightarrow o$ )S
  - EI 90 ( $h_o i \leftrightarrow o$ )S
  - EI 180 ( $v_e i \leftrightarrow o$ ) - dla klapy transferowej mcr WIP PRO/T

Klapa przeznaczona jest do oddzielenia strefy zagrożonej pożarem od bezpiecznej części budynku. Możliwość wykonania klapy w wersji ATEX. Dostępna jest także klapa transferowa (wersja T).



## mcr **FID 240**

**jednopłaszczyznowa klapa odcinająca**

- » CE – wg EN 15650
- » **Odporność ogniowa:**
  - EI240 ( $v_e i \leftrightarrow o$ )S

Klapa przeznaczona jest do stosowania w instalacjach wentylacji ogólnej (nawiewnych i wyciągowych) przy przejściu przez przegrody budowlane - w systemie suchego montażu.

# KLAPY PRZECIWPOŻAROWE ODDYMIAJĄCE

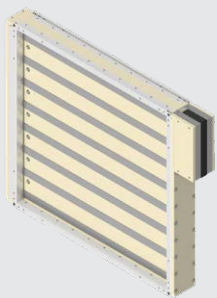


## mcr **FID S/V p/P**

### jednopłaszczyznowa klapa do systemów wentylacji pożarowej

- » CE – wg EN 12101-8
- » **Odporność ogniowa:**
  - EI 120 (v<sub>ed</sub> h<sub>od</sub> i↔o)S1000C<sub>10000</sub>AAmulti
  - EI 120 (v<sub>ew</sub> i↔o)S1500C<sub>10000</sub>AAmulti

Klapa zapewnia właściwe warunki ewakuacji dzięki zastosowaniu jej jako elementu wentylacji pożarowej. Certyfikatem objęte są rozwiązania montażu klapy w baterie jak również montaż klapy na kanale.



## mcr **WIP PRO/V**

### wielopłaszczyznowa klapa odcinająca do systemów wentylacji pożarowej

- » CE – wg EN 12101-8
- » **Odporność ogniowa:**
  - EI 120 (v<sub>ew</sub> i↔o)S1000C<sub>10000</sub>AAmulti
  - EI 120 (v<sub>ed</sub> h<sub>od</sub> i↔o)S1000C<sub>10000</sub>AAmulti

Klapa zapewnia właściwe warunki ewakuacji dzięki zastosowaniu jej jako elementu wentylacji pożarowej - klapa nawiewna oraz wywiewna. Certyfikowany montaż na kanale i montaż w bateriach na szachtach oddymiających.

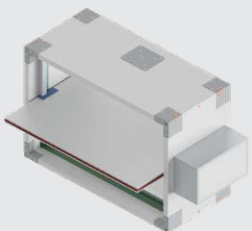


## mcr **WIP LD**

### wielopłaszczyznowa klapa odcinająca do systemów wentylacji pożarowej

- » CE – wg EN 12101-8
- » **Odporność ogniowa:**
  - EI 120 (v<sub>ew</sub> i→o)S1000C<sub>10000</sub>AAmulti

Klapa zapewnia właściwe warunki ewakuacji dzięki zastosowaniu jej jako elementu wentylacji pożarowej. Certyfikatem objęty jest montaż w komplecie z kratką systemową. Klapa zapewnia duże powierzchnie czynne oddymiania.

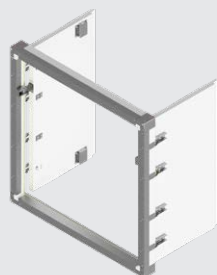


## mcr **FID B**

### jednopłaszczyznowa klapa do systemów wentylacji pożarowej

- » CE – wg EN 12101-8
- » **Odporność ogniowa:**
  - EI120 (v<sub>ed</sub> h<sub>od</sub> i↔o)S1500C<sub>10000</sub>MAmulti

Klapa przeznaczona jest do stosowania w instalacjach wentylacji pożarowej lub w systemach mieszanych. Cecha MA – przegroda klapy może zmieniać położenie podczas pożaru. Certyfikowany montaż na kanale.



## mcr **DOR**

### drzwiowa klapa nawiewno-wywiewna do systemów wentylacji pożarowej

- » CE – wg EN 12101-8
- » **Odporność ogniowa:**
  - EI180 (v<sub>ed</sub> i↔o)S1500C<sub>300</sub>AAmulti

Przeciwpożarowa klapa oddymiająca mcr DOR przeznaczona jest do zabudowy w instalacjach wentylacji nawiewnej lub oddymiającej. Dostępny jest także montaż na kanale oraz montaż w bateriach.



## mcr **WIP/V**

### wielopłaszczyznowa klapa odcinająca do systemów wentylacji pożarowej

- » CE – wg EN 12101-8
- » **Odporność ogniowa:**
  - EI 120 (v<sub>ew</sub> i↔o)1000C<sub>10000</sub>AAmulti
  - E<sub>600</sub> 120 (v<sub>e</sub> i↔o)1000C<sub>10000</sub>AAsingle

Klapa może być stosowana jako transferowa i na zakończeniach instalacji wentylacyjnych oraz jako odciążająca, np. w systemach gaszenia gazem. Dodatkowo klapa może być stosowana w systemach wentylacji pożarowej – jako klapa nawiewna oraz wywiewna.



## mcr **Monsun T**

### osiowy wentylator oddymiający / osiowy wentylator nawiewno-wywiewny

- » **CE** – wg EN 12101-3
- » **Odporność ogniowa:**
  - F400 – 400°C przez 120 min
  - F300 – 300°C przez 60 min
  - Bez odporności – wersja F

Wentylator przeznaczony jest do usuwania z pomieszczeń dymu i ciepła podczas pożaru. W wersji REV może pracować w systemach, gdzie wymagana jest rewersyjność do 90%. Wentylator przystosowany jest do pracy w zbiorniku dymu.



## mcr **Monsun T-L**

### osiowy wentylator oddymiający w obudowie izolowanej akustycznie

- » **CE** – wg EN 12101-3
- » **Odporność ogniowa:**
  - F400 – 400°C przez 120 min

Wentylator osiowy mcr Monsun T-L stosowany jest w systemach wentylacji pożarowej do oddymiania lub napowietrzania, gdy wymagana jest izolacja termiczno-akustyczna obudowy lub posadowienie pionowe.



## mcr **Monsun R**

### osiowy wentylator oddymiający

- » **CE** – wg EN 12101-3
- » **Odporność ogniowa:**
  - F400 – 400°C przez 120 min
  - F300 – 300°C przez 120 min

Wentylator osiowy mcr Monsun R stosowany jest w systemach wentylacji pożarowej do oddymiania i napowietrzania, gdy wymagane są duże wydajności lub praca w strefach zagrożonych wybuchem. Może też być wykorzystywany w instalacjach wentylacji bytowej jako wentylator nawiewny lub wyciągowy. W wersji REV może pracować w systemach, gdzie wymagana jest rewersyjność do 100%.



## mcr **Pasat**

### dachowy wentylator oddymiający

- » **CE** – wg EN 12101-3
- » **Odporność ogniowa:**
  - F400 – 400°C przez 120 min
  - F600 – 600°C przez 60 min

Dachowy wentylator oddymiający mcr Pasat z wirnikiem promieniowym jest przeznaczony do usuwania z pomieszczeń dymu i gorącego powietrza podczas pożaru oraz do wentylacji bytowej.



## mcr **Bora**

### wentylator strumieniowy jednokierunkowy / rewersyjny

- » **CE** – wg EN 12101-3
- » **Odporność ogniowa:**
  - F400 – 400°C przez 120 min
  - F300 – 300°C przez 60 min
  - Bez odporności wersja BO

Wentylator strumieniowy mcr Bora jest stosowany w systemach wentylacji pożarowej lub bytowej. Przeznaczony jest do odprowadzania (przetłaczania) gorącego powietrza, dymu i spalin powstałych podczas pożaru. Dzięki swojej konstrukcji ukierunkowuje powietrze lub dym w określoną stronę, nadając mu jednocześnie odpowiednią prędkość przepływu.



## mcr **FEN**

### wentylator oddymiający indukcyjny

- » **CE** – wg EN 12101-3
- » **Odporność ogniowa:**
  - F400 – 400°C przez 120 min
  - F300 – 300°C przez 60 min
  - Bez odporności – wersja BO

Wentylator mcr FEN jest stosowany w systemach wentylacji pożarowej lub bytowej. Przeznaczony jest do odprowadzania (przetłaczania) gorącego powietrza, dymu i spalin powstałych podczas pożaru. Dzięki swojej konstrukcji zasysa powietrze lub dym i ukierunkowuje je w określoną stronę.

## CENTRALE ZASILAJĄCO – STERUJĄCE



### **mcr Omega Pro** centrala zasilająco-sterująca do systemów kontroli rozprzestrzeniania dymu i ciepła

- » Krajowa Ocena Techniczna CNBOP-PIB-KOT-2017/2022/0011-1009 wydanie 1
- » Certyfikat Stałości Właściwości Użytkowych 1438-CPR-0569 (CE)
- » Świadectwo dopuszczenia 4679/2022

Centrala mcr Omega Pro przeznaczona jest do sterowania i zasilania urządzeń wchodzących w skład systemów kontroli rozprzestrzeniania dymu i ciepła. Urządzenie jest konfigurowalne w zależności od wymagań projektowych.

Centrala może realizować dowolne funkcje logiczne w zależności od scenariusza pożarowego. Urządzenie może zostać wyposażone w dowolne zabezpieczenia dla silników wentylatorów tj. przemienniki częstotliwości, układy przeznaczone do rozruchu bezpośredniego lub gwiazda-trójkąt, czy układy sofstart.



### **mcr Omega ProF** zasilacz urządzeń przeciwpożarowych

- » Świadectwo dopuszczenia 4631/2022
- » Certyfikat Stałości Właściwości Użytkowych 1438-CPR-0523 (CE)

Zasilacz mcr Omega proF jest urządzeniem dedykowanym do niezawodnego zasilania i podtrzymania pracy urządzeń zasilanych napięciem 230 V lub 24 V o określonej mocy przez zadany czas.

Przeznaczeniem zasilacza jest dostarczanie gwarantowanego napięcia z sieci elektroenergetycznej lub w przypadku jego zaniku z baterii akumulatorów będących integralną częścią urządzenia.



### **mcr iXega Pro** centrala wykrywania pożaru i sterowania urządzeniami przeciwpożarowymi

- » Certyfikat stałości właściwości użytkowych 1438-CPR-0587
- » Świadectwo dopuszczenia CNBOP nr 3143/2018

mcr iXega pro zarządza elementami adresowalnego systemu automatycznego wykrywania pożaru oraz koordynuje pracę urządzeń w tym systemie.

Centrala inicjuje alarm pożarowy oraz steruje urządzeniami sygnalizacyjnymi i urządzeniami wchodzącymi w skład systemów wentylacji pożarowej i bytowej, wentylacji strumieniowej oraz systemów nadciśnienia.

Wykorzystywana jest również do sterowania oddzieleniami przeciwpożarowymi i systemami oddymiania grawitacyjnego. Przekazuje także informacje do centrum monitorowania lub systemu nadzoru budynku.



### **mcr HEX** grawitacyjny system oddymiania pionowych dróg ewakuacji i klatek schodowych ze wspomaganie mechanicznym

Do zapewnienia bezpieczeństwa użytkownikom budynków przyczynia się instalowany na klatkach schodowych system usuwania dymu mcr HEX.

System ten tworzą zestawy nawiewne oraz klapy dymowe, które – współpracując ze sobą – uniemożliwiają pozostanie dymu w strefie chronionej. Pracą systemu zarządza certyfikowana centrala mcr Omega pro.



### **mcr EXi-F** naciśnieniowy hybrydowy system zapobiegania zadymieniu pionowych dróg ewakuacji (elektroniczny)

- » Krajowa Ocena Techniczna ITB-KOT-2021/1788
- » Krajowy Certyfikat Stałości Właściwości Użytkowych 020-UWB-2469/W
- » Zgodność z EN 12101-6
- » Zgodność z EN 12101-13

System mcr EXi-F to komplet urządzeń stosowanych do zapobiegania zadymieniu dróg ewakuacyjnych poprzez wytworzenie w strefie chronionej nadciśnienia.

Na zestaw mcr EXi-F składają się:

- zestaw nawiewny
- automatyka z regulatorem adaptacyjnym i przetwornicą częstotliwości
- przetworniki ciśnienia/regulatory przedsiorkowe
- osprzęt wentylacyjny



### **mcr Jet - FLO** kompleksowy system wentylacji strumieniowej garaży

Systemy wentylacji strumieniowej stosuje się do oddymiania garaży podziemnych jako alternatywne rozwiązanie wobec tradycyjnych systemów kanałowych. Urządzenia do wentylacji strumieniowej wykorzystują w swoim działaniu efekt tłoka, w którym dym i gazy pożarowe są odpowiednio przetłaczane w całym przekroju garażu od otworu nawiewnego do otworu wywiewnego (oddymiającego). Systemy wentylacji strumieniowej mogą być równocześnie wykorzystywane do wentylacji bytowej garaży, współpracując z systemem detekcji CO i LPG, rozcieńczając i usuwając niebezpieczne dla zdrowia gazy.

Kompleksowy system wentylacji strumieniowej garaży mcr Jet-FLO tworzą:

- główne wentylatory nawiewne i wyciągowe (np. mcr Pasat, mcr Monsun T i mcr Monsun R) o odpornościach ogniowych F300, F400 (jednokierunkowe lub rewersyjne)
- wentylatory strumieniowe mcr Bora o odpornościach ogniowych F300, F400 (jednokierunkowe lub rewersyjne) oraz mcr FEN
- centrale mcr Omega Pro zasilająco-sterujące urządzeniami składowymi systemu
- elementy składowe systemu detekcji CO, LPG oraz dymu

# KLAPY I ZAWORY ODCINAJĄCE



## mcr **FID WING** motylkowa przeciwpożarowa klapa odcinająca

- » **CE** – wg EN 15650
- » **Odporność ogniowa:**
  - EI 60 ( $v_e h_o i \leftrightarrow o$ )S
  - EI120 ( $v_e h_o i \leftrightarrow o$ )S

Klapa przeznaczona jest do oddzielenia strefy zagrożonej pożarem od bezpiecznej części budynku.



## mcr **ZIPP** przeciwpożarowy zawór odcinający

- » **CE** – wg EN 15650
- » **Odporność ogniowa:**
  - EI 120 ( $v_e h_o o \rightarrow i$ )S
  - EI 180 ( $v_e o \rightarrow i$ )S
  - EI 120 ( $v_e i \rightarrow o$ )

Zawór jest przeznaczony do montażu na zakończeniach instalacji wentylacyjnych i służy do oddzielenia strefy zagrożonej pożarem od pozostałej części budynku oraz do transferu powietrza przez przegrody budowlane.

### Centrala Gdańsk „MERCOR” S.A.

📍 ul. Grzegorza z Sanoka 2  
80-408 Gdańsk  
☎ (+48) 58 341 42 45  
(+48) 58 341 39 85  
✉ mercor@mercor.com.pl

### Biuro handlowe Warszawa

📍 ul. Grzybowska 2 lok. 79  
00-131 Warszawa  
☎ tel. +48 22 654 26 55  
☎ fax +48 22 654 26 47  
✉ warszawa@mercor.com.pl

### Biuro handlowe Mikołów

📍 ul. Kolejowa 4  
43-190 Mikołów  
☎ tel. +48 32 328 43 71  
☎ fax +48 32 328 43 72  
✉ mokolow@mercor.com.pl