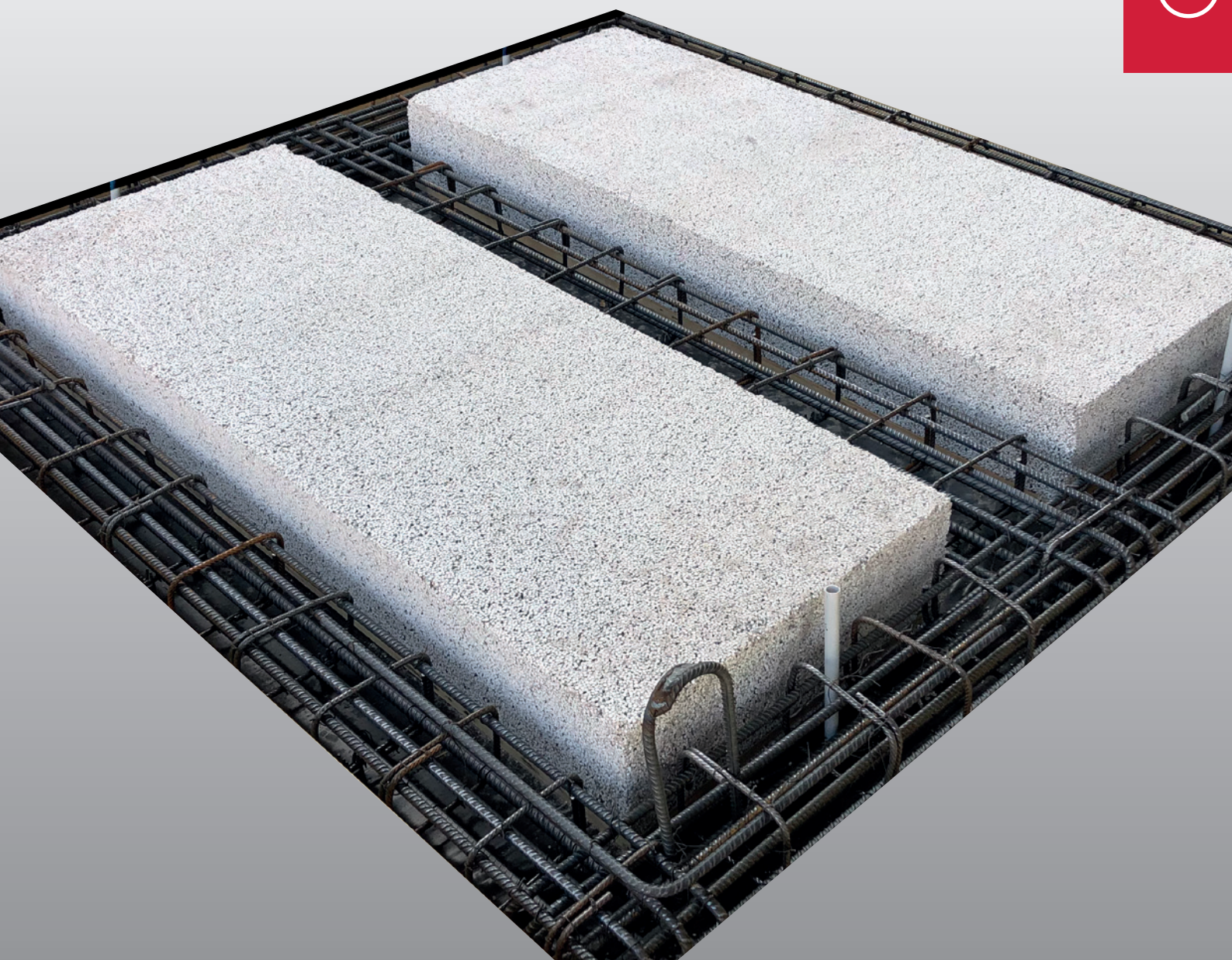




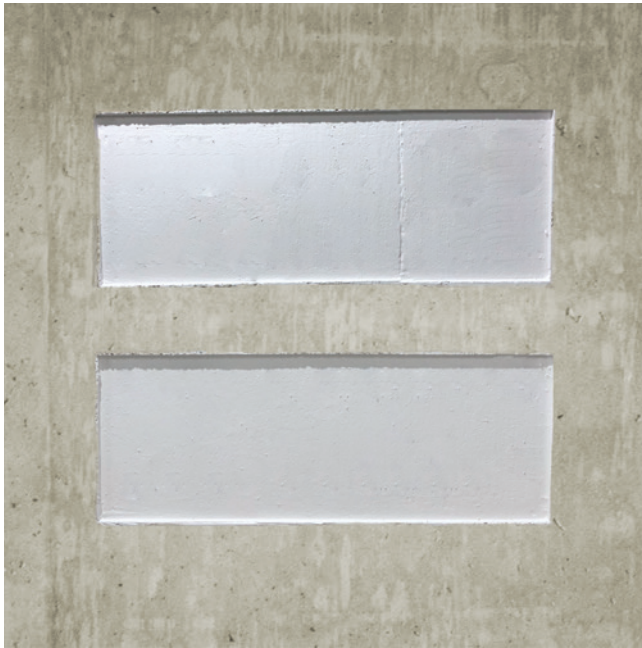
i NOWOŚĆ



uszczelnienie ogniochronne przejść instalacyjnych w bloczkach

## **Safety Block**

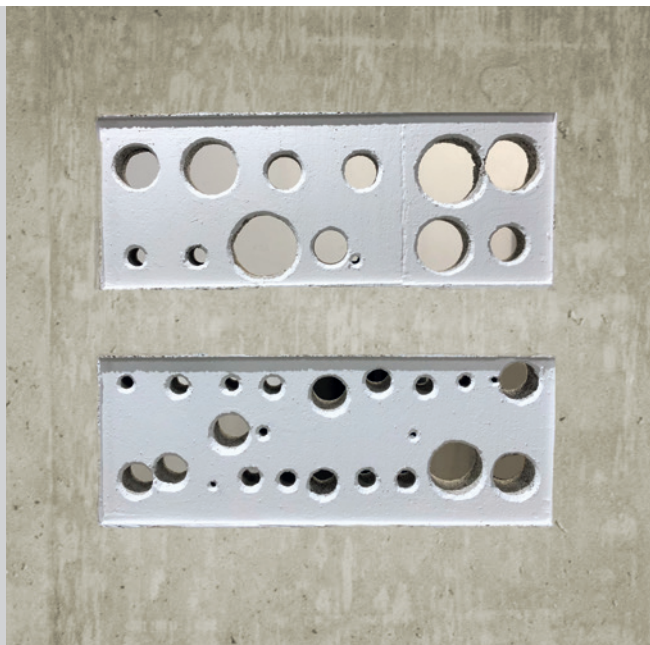




osadzenie bloczków  
**SAFETY BLOCK** w stropie



wykonanie otworów w bloczkach  
**SAFETY BLOCK** dla przejścia instalacji



przeprowadzenie instalacji  
w bloczkach **SAFETY BLOCK**



## DOKUMENTY DOPUSZCZAJĄCE

### Klasa odporności ogniowej EI120

- ▶ mcr POLYLACK ELASTIC – ETA-19/0321, ETA-18/0169
- ▶ mcr POLYLACK KG – ETA-18/0171, ETA-17/1040
- ▶ kołnierz mcr PS – ETA-17/0676
- ▶ bandaż mcr PS-Bandage – ETA-17/1040, ETA-18/0171
- ▶ opaska mcr PS-25 – ETA-17/0676
- ▶ przejścia instalacyjne w przegrodzie typu Safety Block - Raport klasyfikacyjny MA 39 – VFA 2020-0229.02



## MONTAŻ

Wiercenie w SAFETY BLOCK odbywa się metodą bezударową. Najlepszymi urządzeniami do tego są:

- ▶ wiertarka,
- ▶ małe ręczne wiertnice diamentowe (do otworów małych średnic) zęby diamentowe do materiałów abrazyjnych,
- ▶ wkrętarki akumulatorowe ( małe średnice otworów).

Celem szybszego postępu w wierceniu, należy zwracać uwagę, aby zęby w nich posiadały progresywny kształt. Dobrze sprawdzają się koronki przeznaczone do wiercenia w: drewnie, tworzywach sztucznych i stali nierdzewnej.



# INSTRUKCJA MONTAŻU



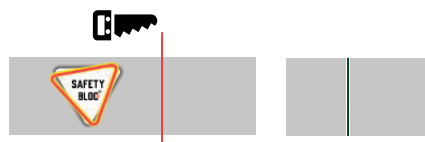
## dostawa



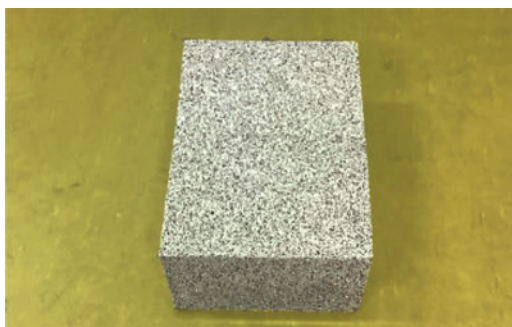
SAFETY BLOCK dostępny jest w formatach podstawowych 160x60 cm/120x60 cm/ 80x60 cm i dostarczony na palecie. Do rozładunku na miejscu używa się wózka widłowego lub dźwigu budowlanego (z widłami).



## zmiana wymiaru



SAFETY BLOCK można ręcznie lub za pomocą piły elektrycznej dociąć na wymagany wymiar. Cięcia można skleić tylko przy użyciu pianki przeciwpożarowej ENT-VER i umieścić na szalunku w celu betonowania.



## układanie na szalunku

stalowe szpilki



SAFETY BLOCK układany jest na szalunku i w miarę konieczności zabezpieczany przed przesunięciem za pomocą kołków stalowych.



## ułożenie zbrojenia

zbrojenie



Przy układaniu SAFETY BLOCK nie można korzystać z oleju do szalunków, ponieważ w takim przypadku nie można zagwarantować przyczepności do betonu.





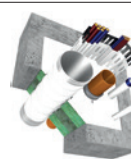
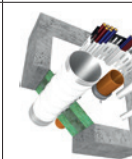

## betonowanie



Przy betonowaniu SAFETY BLOCK musi być wolne od śniegu, lodu i mrozu. Mieszanka betonowa wokół SAFETY BLOCK powinna zostać odpowiednio zawiązana!

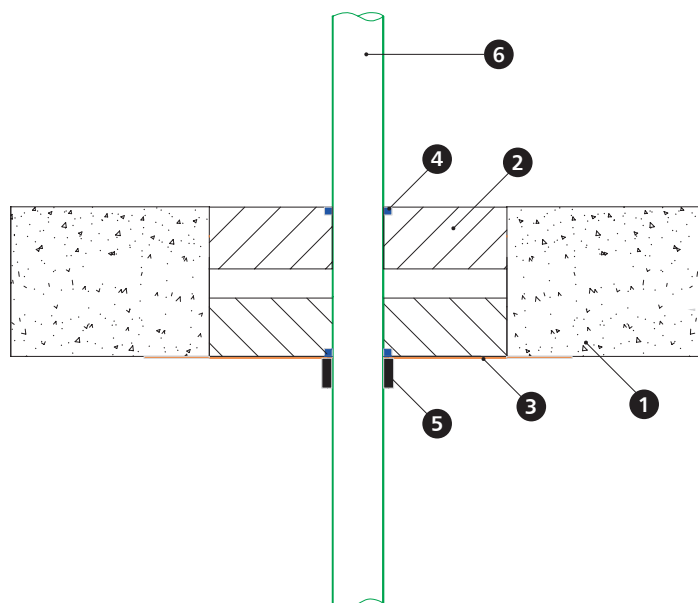


# ZASTOSOWANIE

Miejsca zastosowania		Przejścia instalacyjne							Aprobaty				
		Rodzaje przejść instalacyjnych							MA 39 -VFA 2020 - 0229.02				
		Kable		Rury z tworzywa sztucznego (PVC-U, PE-HD, GEBERIT SILENT, REHAU RAUTITAN, ABS, SAN+PVC, PP, PP-R)	Rury stalowe (z izolacją pełną FEF)	Rury stalowe (bez izolacji palnej)	Przejścia kombinowane (kable, rury stalowe, rury z tworzywa sztucznego)	Zabezpieczenie w kształcie „U” i na rurze ułożonej pod kątem	Kanał wentylacyjny	Rura przepustowa z pojedynczym kablem lub wiązką kabli			
 <b>mcr PS</b> wysokość kołnierza 30-60 mm	strop	–	EI 120	–	–	EI 120	EI 120	–	EI 120	–	EI 120	–	
	 <b>mcr PS Bandage</b> bandaż ogniochronny	strop	–	–	EI 90 EI 120	–	EI 90 EI 120	–	–	–	–	–	
	 <b>mcr Polylack Elastic</b> masa ogniochronna	strop	EI 120	EI 120	EI 90; EI 120	–	EI 90 EI 120	–	–	–	EI 120	–	
	 <b>mcr Polylack KG</b> masa ogniochronna	strop	EI 120	EI 90; EI 120	–	–	EI 90 EI 120	–	–	–	EI 120	–	
	 <b>mcr Dunaboard</b> 2x50 mm płyta wełny mineralnej pokryta warstwą farby <b>mcr Polylack F</b> lub <b>mcr Polylack Elastic</b>	strop	EI 120	–	–	–	–	–	–	–	EI 60	–	

## WYBRANE PRZYKŁADY W MONTAŻU

### Uszczelnianie rur palnych bez izolacji z zastosowaniem kołnierzy mcr PS oraz mcr POLYLACK ELASTIC



1 bloczek SAFETY BLOCK

2 płyta ze skalnej wełny mineralnej o grubości  $\geq 50$  mm i gęstości  $\geq 150$  kg/m<sup>3</sup>

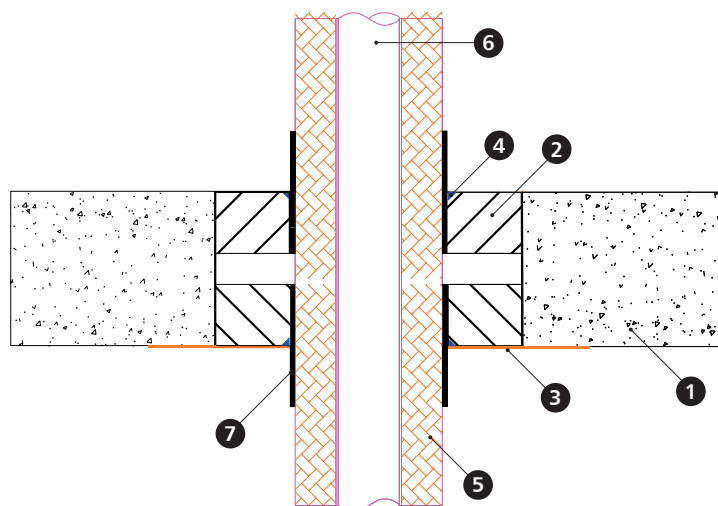
3 powłoka z mcr POLYLACK ELASTIC o grubości  $\geq 1$  mm

4 uszczelnienie mcr POLYLACK ELASTIC min. 10 mm

5 kołnierz ogniochronny mcr PS

6 rura palna

### Uszczelnianie rur niepalnych w izolacji FEF z zastosowaniem bandaży mcr PS-Bandage oraz mcr POLYLACK ELASTIC



1 bloczek SAFETY BLOCK

2 płyta ze skalnej wełny mineralnej o grubości  $\geq 50$  mm i gęstości  $\geq 150$  kg/m<sup>3</sup>

3 powłoka z mcr POLYLACK ELASTIC o grubości  $\geq 1$  mm

4 uszczelnienie mcr POLYLACK ELASTIC min. 10 mm

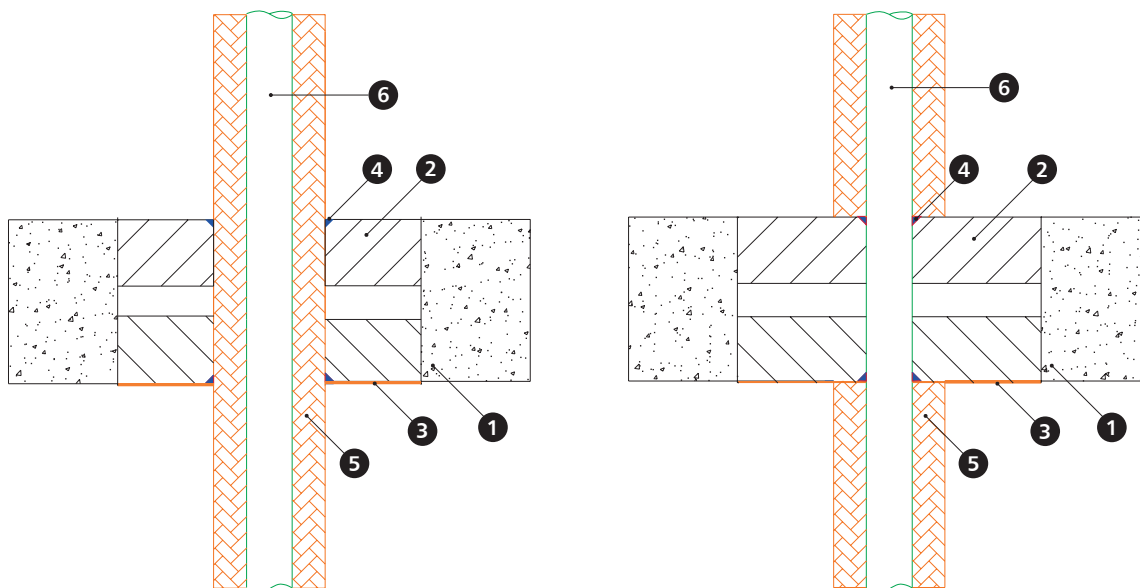
5 izolacja palna typu FEF

6 rura niepalna stalowa lub miedziana

7 bandaż ogniochronny mcr PS Bandage

## WYBRANE PRZYKŁADY W MONTAŻU

Uszczelnianie rur palnych oraz niepalnych w izolacji niepalnej z zastosowaniem farby mcr POLYLACK ELASTIC



1 bloczek SAFETY BLOCK

2 płyta ze skalnej wełny mineralnej o grubości  $\geq 50$  mm i gęstości  $\geq 150$  kg/m<sup>3</sup>

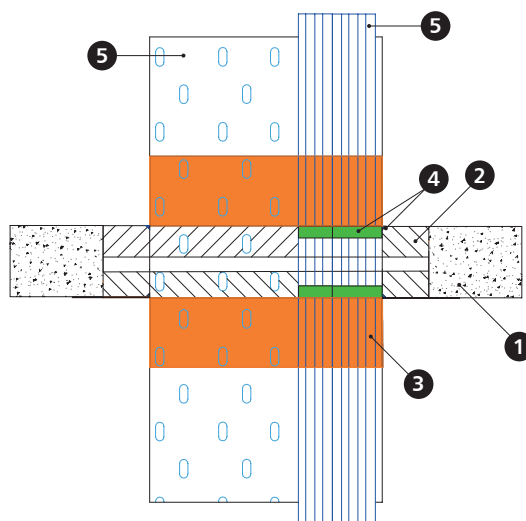
3 powłoka z mcr POLYLACK ELASTIC o grubości  $\geq 1$  mm

4 uszczelnienie mcr POLYLACK ELASTIC min. 10 mm

5 izolacja ze skalnej wełny mineralnej o gęstości  $\geq 80$  kg/m<sup>3</sup> na długości min. 400 mm od przegrody

6 rura niepalna stalowa lub miedziana

Uszczelnianie kabli, korytek kablowych z zastosowaniem mcr POLYLACK KG oraz mcr POLYLACK ELASTIC



1 bloczek SAFETY BLOCK

2 płyta ze skalnej wełny mineralnej o grubości  $\geq 50$  mm i gęstości  $\geq 150$  kg/m<sup>3</sup>

3 uszczelnienie mcr POLYLACK ELASTIC min. 150 mm

4 uszczelnienie mcr POLYLACK KG o grubości  $\geq 10 \times 25$  mm

5 pojedynczy kabel, wiązka kabli lub kable na korycie kablowym

**Uwaga:** Powyższe przykłady montażu dotyczą przypadków, gdy otwory w przejściu instalacyjnym są większe niż średnica montowanego elementu w tym przejściu. W przypadku, gdy otwór jest wywiercony dokładnie pod daną średnicę rury uszczelnienie pustej przestrzeni wokół rury odbywa się za pomocą mcr Polylock Elastic, w przypadku występowania kabli mcr Polylock KG.

## SYSTEMY ZABEZPIECZEŃ PRZECIWPÓŻAROWYCH

- ▶ zabezpieczenia ogniochronne konstrukcji budowlanych
- ▶ systemy wentylacji pożarowej
- ▶ systemy oddymiania, odprowadzania ciepła i doświetleń dachowych



**Centrala Gdańsk**  
ul. Grzegorza z Sanoka 2  
80-408 Gdańsk  
tel. +48 58 341 42 45  
fax +48 58 341 39 85  
merc@merc.com.pl

**Biuro handlowe Warszawa**  
ul. Grzybowska 2 lok. 79  
00-131 Warszawa  
tel. +48 22 654 26 55  
fax +48 22 654 26 47  
warszawa@merc.com.pl

**Biuro handlowe Mikołów**  
ul. Kolejowa 4  
43-190 Mikołów  
tel. +48 32 738 49 33  
fax +48 32 738 53 15  
mikolow@merc.com.pl

[www.mercor.com.pl](http://www.mercor.com.pl)